

“ DEL MUNDO SOTERRADO AL CIELO ABIERTO”

El Museo Minero de La Unión es una parada indispensable para los amantes de la **historia**. El fuerte carácter del museo ofrece una **experiencia única** al visitante, que conocerá de primera mano la importancia que la **industria minera** ha tenido en este municipio desde hace más de **2.000 años**.

La visita se estructura en torno a 5 ámbitos en los que se expone una parte de la magnífica colección que atesora el Museo Minero compuesta por más de **300 objetos** vinculados a la actividad minero-metalúrgica en los siglos XIX y XX y **200 minerales**, tanto de la **Sierra Minera Cartagena-La Unión** como de otros puntos de la península ibérica.

TARIFAS

GENERAL - 5 €

REDUCIDAS

Con acreditación - 4 €

Menores de edad: de 6 hasta 16 años

Estudiantes/universitarios, familias numerosas, pensionistas, desempleados, grado discapacidad reconocido.

GRUPOS CON GUIA - 4 €

Mínimo 15 pax/Max 30 pax

Servicio guía - 1 €

Grupos escolares/Estudiantes - 3 € guía incluida

GRATUITA

Menores de 6 años

Pago mediante tarjeta bancaria/transferencia bancaria u otro medio electrónico.

T.: 968 54 16 14 / M.: turismo@ayto-launion.org



museominero.es

Participan:



Excelentísimo
Ayuntamiento de La Unión



Región de Murcia



MUSEO MINERO

LA UNIÓN



DIRECTORIO

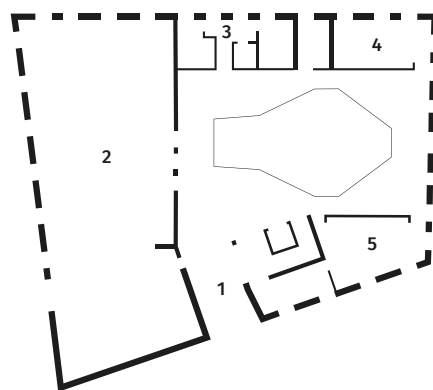
↑ PLANTA BAJA

1. ENTRADA / 2. SALA DE USOS MÚLTIPLES / 3. WC / 4. E1 / 5. E2

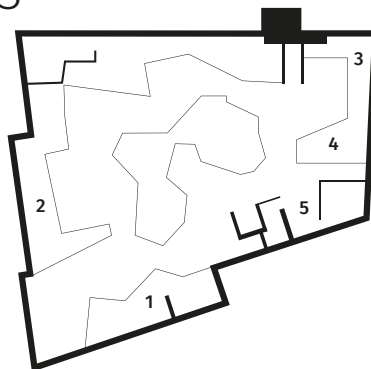
↓ PLANTA SÓTANO

1. LÍNEA DE TIEMPO / 2. LA MINA / 3. GEOLOGÍA / 4. SOCIEDAD / 5. MINERÍA CIELO ABIERTO

PB



PS



< Conoce el último malacate de la Sierra Minera Cartagena-La Unión, un ingenio utilizado para las labores de extracción vertical en los pozos mineros.



Línea del tiempo. Más de 2.000 años de minería en La Unión en la que se presentan algunas piezas destacadas: un lingote de plomo romano, el plano de concesiones de Carlos Lanzarote y carteles del Festival del Cante de las Minas.

La Mina. Recorrido por la minería subterránea en el que se explican las labores dentro y fuera de la mina, los oficios vinculados a la actividad minera y la Maquinista de Levante.

Geología. Disfruta de una de las mejores colecciones de minerales de España.

Sociedad. Recreación de un despacho de principios de siglo XX.

Minería a cielo abierto. La última etapa de la minería en La Unión, las grandes explotaciones a cielo abierto, la transformación del paisaje de la Sierra y el desastre ecológico de la Bahía de Portmán.